

私たちの想い

家で家族と過ごしたい、
だけど家族の負担になりたくない

家で見てあげたいけど、
24時間見てあげられない

自分の人生の最期はこんな風に過ごしたいな、
そんな願いに寄り添いながら、
QOL (Quality Of Life) の維持に
私たちは一緒に親身になって考えます。

人生最期の時が苦痛な時間ではなく、
心穏やかに過ごせる時間であって欲しい
それは、利用者さんだけでなく
ご家族に対しても同様です。

大切な人が安心して生活できるように
環境づくりに努めます。
ご自身が今までにやりたいことを
諦めていませんか？

やりたいことって何？
私たちはできる限りそのお手伝いが
できるようにサポートいたします。

「病気だからこれはダメ！」
…本当にそうでしょうか？

最期の旅立ちの時
悲しみの涙だけではなくほんの少しの笑顔が
皆様に見えますよう心を込めます。

遠州灘

入居までのご案内

庵での
暮らしに
向けて

1

お問い合わせ

お電話・メールフォームにて随時受付中です。
ご相談・ご質問などございましたら、お気軽にお問い合わせ
ください。

2

施設見学、面談

実際に施設にお越しいただけます。施設内を案内しながら
庵についての詳しい説明をいたします。

3

ご契約

ご入居する日時、サービス内容など、ご入居者様・ご家族様
等とご相談し、お申込みいただきます。その後、ご入居前
に必要な書類をご準備いただき契約を行います。
入院中の方は退院前に病院にて調整会議を行い、病院で
のケアが退院後も継続できるよう調整を行うこともあります。

4

ご入居

ご入居後に訪問看護・訪問介護等の手続きがございます。



お問い合わせ【電話受付時間 9:00~17:00】

ナーシングホーム 庵

〒432-8056 浜松市中央区米津町591番地

tel. **053-401-6200** (代) fax. 053-401-6201

訪問看護 庵 菅原事業所

〒432-8041 浜松市中央区菅原町12-10 ニューライフ浜松405号

tel. **053-401-7170**



HP: <https://iori-asbee.com>

住宅型有料老人ホーム
ナーシングホーム 庵
訪問看護 庵 菅原事業所



浜松初!

コミュニティ
スペースのある施設

利用者さん、ご家族はもちろん、
地域の方もご利用いただけます

 A's BEE inc.



入居者対象

末期の悪性腫瘍の方

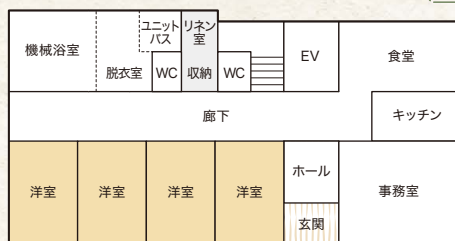
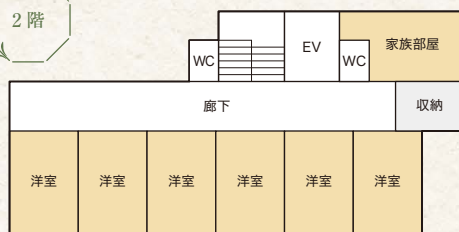
神経変性疾患等の方

※その他在宅療養でお困りの方はご相談ください

医療受け入れ体制

看取り	○	IVH(中心静脈栄養)	○
悪性腫瘍	○	点滴(静脈、皮下)	○
胃ろう	○	導尿	○
鼻腔経管栄養	○	褥瘡	○
糖尿病(血糖測定)	○	気管カニューレ	○
インスリン投与 ※回数制限なし	○	留置カテーテル(膀胱、腎)	○
在宅酸素	○	緩和ケア(疼痛緩和)	○
ストマ	○	麻薬内服管理	○
膀胱瘻	○	人工呼吸器(要相談)	△
喀痰吸引	○		

※その他受け入れに対しては要相談



絆

家族とのつながりを大切に

◆面会制限なし

※ただし時間制約は御座います(10:00~21:00)

◆テレビ電話型ナースコールシステム「Ami」採用により看護師、ご家族、担当医ともテレビ電話可能



みんなでティータイム

◆ご家族付き添い可

◆家族部屋完備

◆外出外泊可



守

安心・安全な医療・看護体制

◆24時間365日グループの訪問看護事業所と連携しておりますのでご安心頂けます

◆医療依存度が高い方にも対応可能 ※詳細は医療受け入れ体制参照



テレビ電話ナースコール

◆テレビ電話型ナースコールシステムによる医療スタッフとの連携

◆小規模だからできる質の高いケアを提供

癒

自由で快適な生活環境

◆2025年3月開業

新しく綺麗な居室でお過ごしいただけます

◆様々な食事形態にも対応(食事の持ち込みも可)

◆病院では叶えられない想いにも可能な限り柔軟に対応させていただきます (嗜好品持ち込み可)

◆共同冷蔵庫使用可



たこ焼きパーティ、オーナーが腕をふるいます

輪

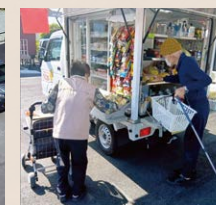
地域社会とのつながり

◆浜松初! 数地内にコミュニティルーム併設 地域にかかわる施設を目指します

◆利用者さん、ご家族はもちろん、地域の方もご利用いただけます



コミュニティルーム併設



移動スーパーでお買物